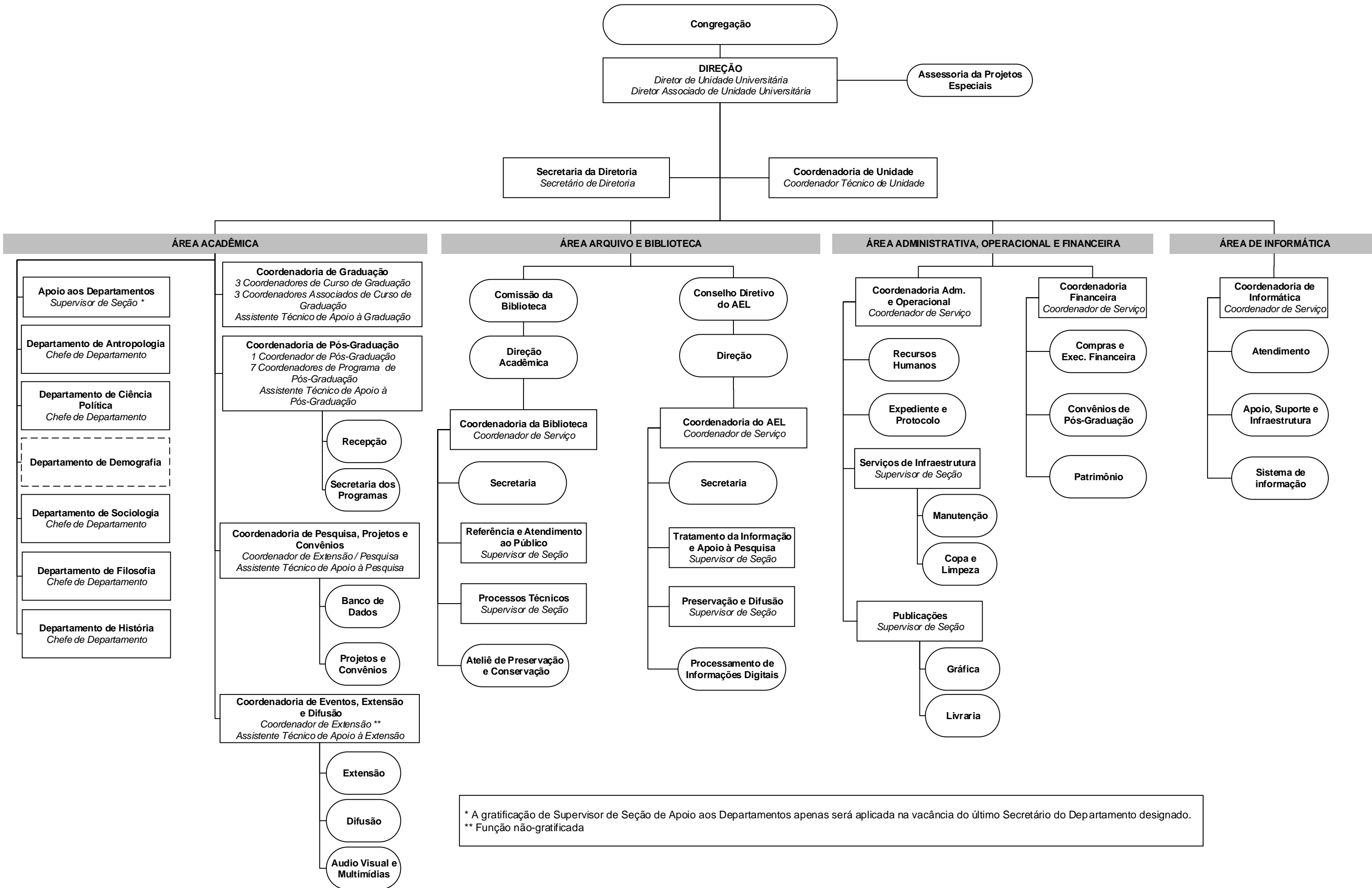


**Estrutura Organizacional Proposta – PROC. Nº 01-P-18061/2003  
INSTITUTO DE FILOSOFIA E CIÊNCIAS HUMANAS - IFCH**



\* A gratificação de Supervisor de Seção de Apoio aos Departamentos apenas será aplicada na vacância do último Secretário do Departamento designado.  
\*\* Função não-gratificada