

**Estrutura Organizacional Proposta - PROC. Nº 01-P-25294/03  
FACULDADE DE ODONTOLOGIA DE PIRACICABA - FOP**

**CONGREGAÇÃO**

**DIRETORIA**  
*Diretor de Unidade Universitária  
Diretor Associado de Unidade Universitária*

**Secretaria da Diretoria**  
*Secretário de Diretoria*

**Coordenadoria Técnica de Unidade**  
*Coordenador Técnico de Unidade*

Assessoria de Comunicação

**ENSINO, PESQUISA E EXTENSÃO      BIBLIOTECA      ÁREAS DE APOIO      TI**

**Coordenadoria de Graduação**  
*Coordenador de Curso de Graduação  
Coordenador Associado de Curso de Graduação  
Assistente Técnico de Apoio à Graduação*

**Laboratório de Pré-Clinica**  
*Supervisor de Seção*

Laboratório de Ensino Digital

**Biblioteca**  
*Coordenador de Serviço*

**Coordenadoria de Apoio Financeiro**  
*Coordenador de Serviço*

**Suprimentos e Finanças**  
*Supervisor de Seção*

Patrimônio

Almoxarifado

**Coordenadoria de Apoio Administrativo**  
*Coordenador de Serviço*

**Recursos Humanos**  
*Supervisor de Seção*

Capacitação e Treinamento Pessoal

SEPAS

Apoio aos docentes

**Coordenadoria do Campus**  
*Coordenador de Divisão*

Prédio Central

Manutenção

Transporte

**Apoio aos Serviços Gerais**  
*Coordenador de Serviço*

Gestão Ambiental

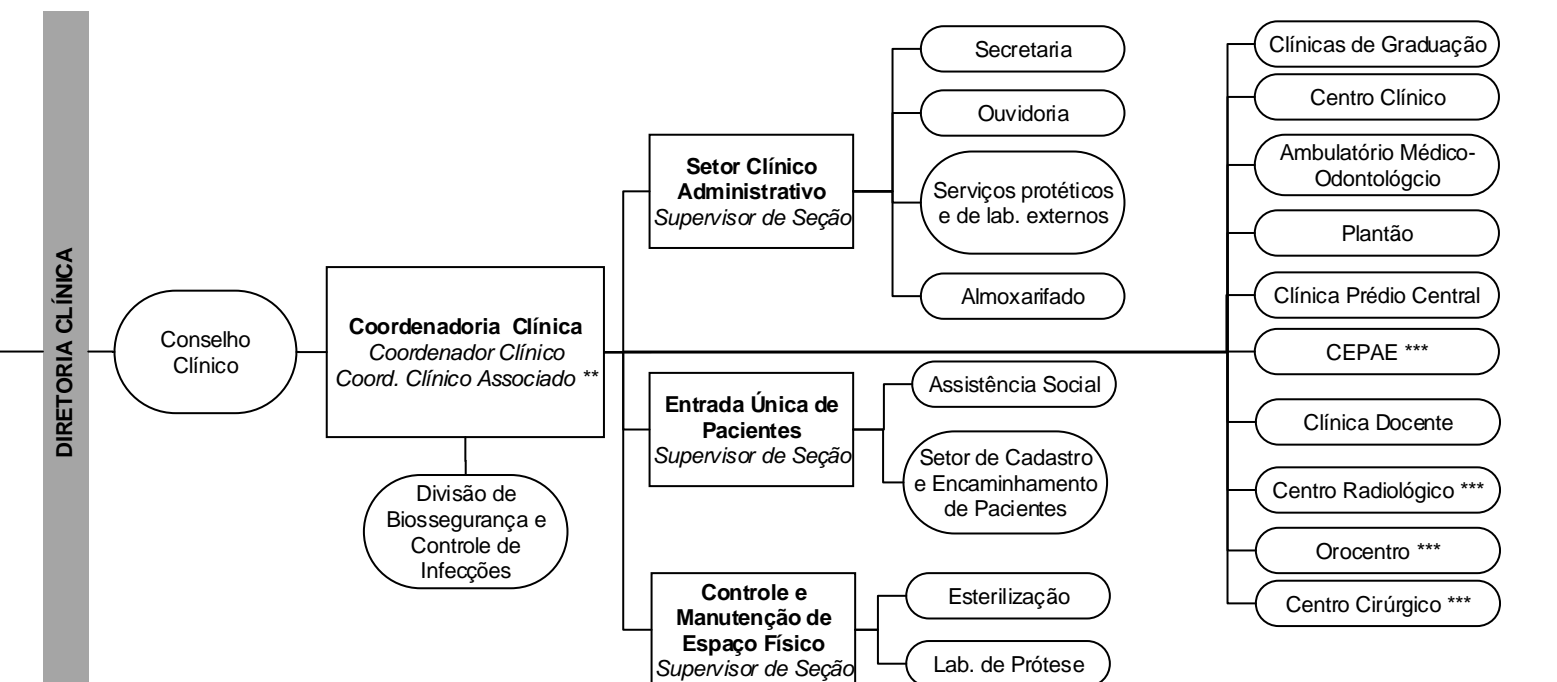
Apoio de Obras e Serviços

**Coordenadoria de Tecnologia da Informática**  
*Coordenador de Serviço*

**Desenvolvimento, Rede e Comunicação**  
*Supervisor de Seção*

**Apoio ao Usuário e Recursos Áudio Visuais**  
*Supervisor de Seção*

Anfiteatros, Salão Nobre, Salas de Ensino Digital e Metodologias Ativas



**DEPARTAMENTOS**

**Departamento de Biociências**  
*Chefe de Departamento*

**Departamento de Diagnóstico Oral**  
*Chefe de Departamento*

**Departamento de Odontologia Restauradora**  
*Chefe de Departamento*

**Departamento de Prótese e Periodontia**  
*Chefe de Departamento*

**Departamento de Ciência da Saúde e Odontologia Infantil**  
*Chefe de Departamento*

**Apoio aos Departamentos**  
*Supervisor de Seção \**

\* Função a ser atribuída na vacância do último secretário designado nos Departamentos  
\*\* Função não-gratificada  
\*\*\* em cogestão com o respectivo Departamento